

M.B.L. s.r.l.



Via E. Fermi, 10 – 24020 Cene (BG)

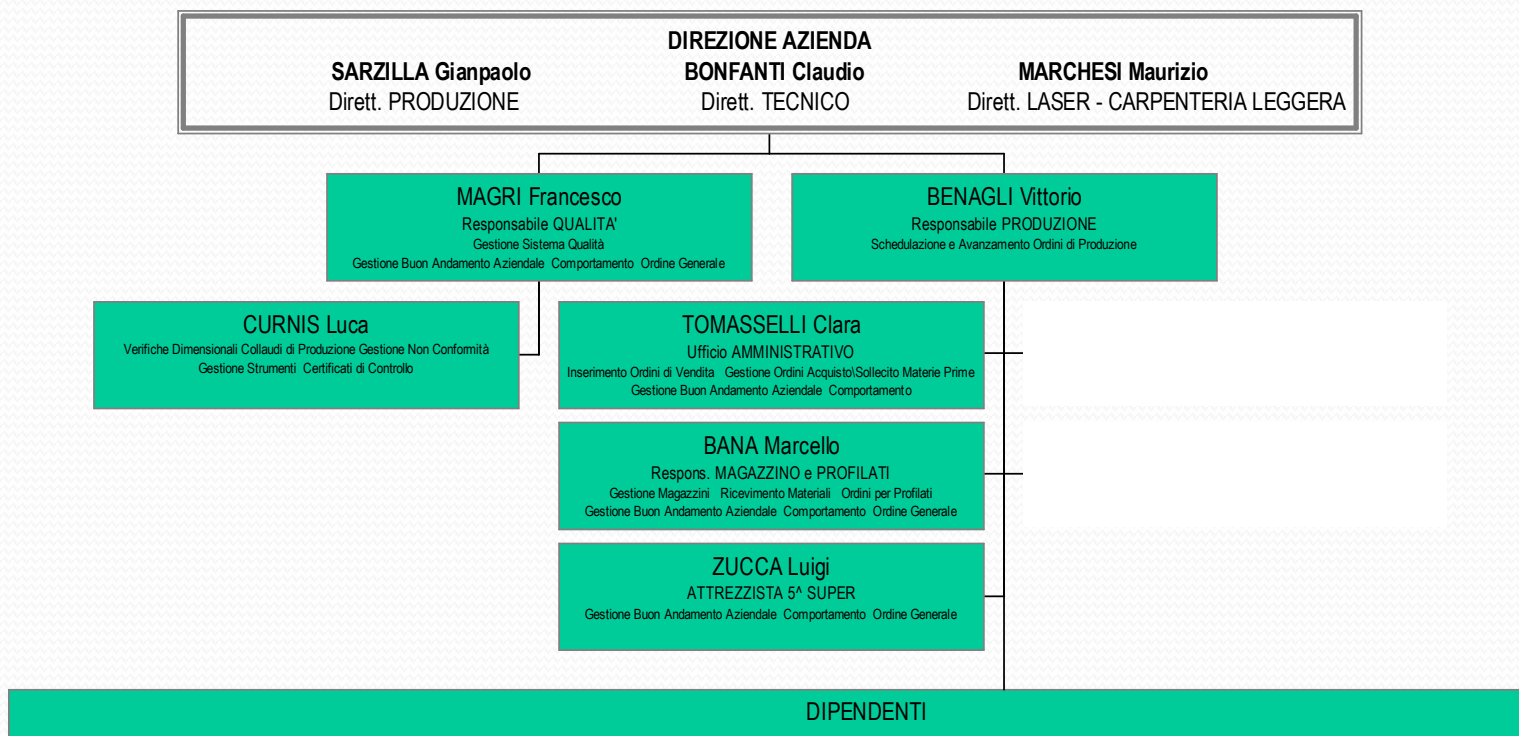
STRUTTURA AZIENDALE

PRESIDENTE: Bonfanti Claudio

VICEPRESIDENTE: Sarzilla Gianpaolo

AMMINISTRATORE DELEGATO: Marchesi Maurizio

ORGANIGRAMMA DI PRODUZIONE



SETTORE PRODUTTIVO

L'azienda M.B.L. s.r.l. si propone come fornitore di particolari metallici realizzati da lamiera.

Le attività della nostra azienda si articolano in:

- ✓ Progettazione e realizzazione stampi trancia a passo, progressivi, a blocco e di imbutitura.
- ✓ Produzione particolari metallici stampati a freddo per serie piccole (da 50 a 100 pz.), medie (da 100 a 10.000 pz.) ed alte (oltre 100.000 pz.). Tali particolari, realizzati in conto lavorazione o in fornitura piena tramite stampaggio e con tutte le lavorazioni successive (saldature a punti, saldobrasature, burattature, trattamenti termici e galvanici, assemblaggi), sono di dimensioni medio-piccole e ad alto contenuto tecnologico e precisione.
- ✓ Produzione articoli tecnici in metallo duro o in leghe speciali (titanio, avional, fibre di carbonio, ecc...) tramite lavorazioni di elettroerosione a filo o a tuffo e con centri di lavoro.
- ✓ Realizzazione particolari metallici tagliati a laser e lavorazioni successive. I particolari tagliati a laser possono essere realizzati in ferro e acciaio da 0,05 a 12mm di spessore, in acciaio inox da 0,05 a 6mm, in alluminio da 0,5 a 3mm, in titanio da 0,5 a 5mm e in ottone e rame da 0,1 a 1mm.

AREA DI MERCATO

L'area di mercato dei nostri prodotti comprende l'industria meccanica in generale e specificatamente:

- ✓ Meccano tessile (pinze, molle, lamierini di pinzaggio, guidafile, ecc...);
- ✓ Elettromeccanico (contatti, elettrodi, accessori per interruttori, ecc...);
- ✓ Illuminotecnica (riflettori, piastre di cablaggio, ecc...);
- ✓ Energetica (scambiatori di calore, accessori per macchine termiche, ecc...);
- ✓ Componentistica per autoveicoli e motocicli;
- ✓ Accessori per impianti in genere.

La nostra produzione comprende inoltre:

- ✓ Realizzazione attrezzature di precisione;
- ✓ Realizzazione automatismi;
- ✓ Lavorazioni di precisione con centro di lavoro verticale CNC di pezzi su disegno di piccole e medie serie;
- ✓ Realizzazione prototipi in lamiera da solidi 3D;
- ✓ Lavorazioni di elettroerosione a filo e a tuffo c/terzi;
- ✓ Saldature a proiezione, saldobrasature, saldature TIG;
- ✓ Assemblaggi.

PRINCIPALI CLIENTI

I principali clienti della nostra azienda sono:

✓ ROBUR S.p.A.

✓ PROMATECH S.p.A.

✓ ACERBIS ITALIA S.p.A.

✓ G.F.M. Group S.p.A.

✓ ITALFIM S.p.A.



UFFICIO TECNICO



Consapevoli che la produzione di particolari ad alto contenuto tecnologico e qualitativo implica una costante evoluzione dell'azienda, sappiamo coniugare ad un continuo aggiornamento dei processi produttivi e del parco macchine dei vari reparti, una pluriennale esperienza nella progettazione e realizzazione degli stampi e delle attrezzature. Il lavoro di progettazione è svolto con l'ausilio di un sistema CAD 2D (Autocad) per quanto riguarda i disegni e di un sistema CAD-CAM 3D (VISI) per la programmazione delle macchine ad elettroerosione a filo e delle macchine ad asportazione di truciolo.

SISTEMA PRODUTTIVO



Per soddisfare le esigenze di flessibilità e di sicurezza delle tempistiche di consegna, la gestione degli ordini ed il relativo avanzamento in produzione sono gestiti con procedure completamente informatizzate. Ciò comporta anche una completa rintracciabilità in ogni aspetto relativo alla produzione di un articolo, dalla materia prima utilizzata ai controlli sui processi, dalle quantità prodotte ai tempi di produzione.

PROSPETTO PARCO MACCHINE

REPARTO ATTREZZERIA:

- ✓ n° 3 elettroerosione a filo
- ✓ n° 2 elettroerosione a tuffo
- ✓ n° 4 fresatrici a controllo numerico
- ✓ n° 3 rettifiche piane
- ✓ n° 2 torni paralleli
- ✓ n° 4 trapani a colonna
- ✓ n° 1 rettifica per profili
- ✓ n° 3 frese universali
- ✓ n° 2 impianti per trattamenti termici
- ✓ n° 1 foratrice a tuffo



PROSPETTO PARCO MACCHINE

REPARTO PRODUZIONE:

- ✓ n° 1 impianto taglio laser (Mazak)
- ✓ n° 1 centro di lavoro verticale (Mazak)
- ✓ n° 2 centri di lavoro pallettizzati (Chiron)
- ✓ n° 1 cesoia 2000x6mm
- ✓ n° 2 maschiatrici
- ✓ n° 1 ribaditrice



PROSPETTO PARCO MACCHINE

- ✓ n° 13 presse eccentriche da 30 a 200T
- ✓ n° 1 pressa piegatrice idraulica CNC
- ✓ n° 2 bracci per caricamento automatico delle presse
- ✓ n° 3 presse idrauliche da 20, 60, 100T



PROSPETTO PARCO MACCHINE

REPARTO FINITURA:

- ✓ n° 4 buratti rotativi per sbavatura
- ✓ n° 1 buratto rotativo piano per superfinitura-lucidatura
- ✓ n° 1 impianto per sgrassaggio, lavaggio e asciugatura
- ✓ n° 2 impianti per pallinatura con sfere di vetro



PROSPETTO PARCO MACCHINE

REPARTO SALDATURA:

- ✓ n° 2 saldatrici a resistenza;
- ✓ n° 1 saldatrice a scarica di condensazione;
- ✓ n° 2 impianti per saldobrasatura;
- ✓ n° 1 saldatrice TIG;
- ✓ n° 1 saldatrice a filo.



PROSPETTO PARCO MACCHINE

REPARTO SPEDIZIONI:

- ✓ n° 1 Euro cargo Iveco (portata 60q, cassone 6 metri)
- ✓ n° 1 Vito Mercedes-Benz
- ✓ n° 1 Fiat Fiorino





SISTEMA GESTIONE QUALITA'

Per quanto riguarda la gestione della qualità aziendale, la filosofia dell'azienda M.B.L. è quella di operare in regime di autocertificazione. Pertanto è attivo dal 01/07/1995 un sistema di gestione della qualità secondo le specifiche riportate nelle normative ISO 9000. Sono, inoltre, presenti ed attive le procedure:

- ✓ Gestione degli ordini;
- ✓ Controllo ed accettazione dei lotti in entrata;
- ✓ Controllo dei lotti in uscita;
- ✓ Gestione delle N.C. e dei costi della qualità;
- ✓ Manuale di taratura strumenti.

Tale sistema di qualità può essere verificato dai responsabili dell'assicurazione qualità delle aziende che ne hanno la necessità.

SALA CONTROLLO QUALITA'



STRUMENTAZIONE PRINCIPALE

La strumentazione principale presente nella sala di controllo è la seguente:

- n 1 macchina di misura 3D;
- n 1 macchina di trazione e compressione (fino a 30KN);
- n 1 microscopio di misura;
- n 1 altmetro Tesa microhite 0-600mm;
- n° 1 altmetro Tesa microhite 0-100mm;
- n° 1 durometro HRC;
- n° 1 durometro HB – HV con carichi da 10 a 62,5Kg;
- n° 1 rugosimetro;
- n° 1 elaboratore statistico raccolta dati diretta.



ALTRI STRUMENTI

Altre strumentazioni presenti in azienda sono:

- n 1 micrometro 0-25mm;
- n 1 micrometro 25-50mm;
- n 1 Micrometro 50-75mm;
- n 1 Micrometro 75-100mm;
- n 1 Micrometro 100-150mm;
- n° 1 Micrometro 150-200mm;
- n° 1 Micrometro 200-250mm;
- n° 1 Micrometro 250-300mm;
- n° 1 Micrometro 300-400mm;
- n° 1 Micrometro per interni 6-10mm;
- n° 1 Micrometro per interni 10-12,5mm;
- n° 1 Micrometro per interni 20-25mm;
- Tamponi vari.



TARATURA STRUMENTI DI MISURA

Tutti gli strumenti sono soggetti a una taratura periodica per garantire la rispondenza delle misure effettive rispetto a campioni primari tarati da un laboratorio esterno accreditato.

Tutto il sistema di taratura strumenti è gestito informaticamente dal responsabile della qualità.

Oltre alla scatola di blocchetti piano-paralleli primari da 1,005 a 50mm, sono presenti in M.B.L. per la taratura dell'altmetro i blocchetti primari da 200 e 400mm.





PER CONTATTARCI

Per ulteriori chiarimenti rivolgersi a:

- Sig. BONFANTI CLAUDIO
- Sig. SARZILLA GIANPAOLO
- Sig. MARCHESI MAURIZIO

Tel. 035/719061

Fax 035/719317

e-mail: info@mblstampi.com

<http://www.mblstampi.com>

Grazie della Vs. attenzione, porgiamo distinti saluti.

M.B.L. s.r.l.